

Изготовление ножей гильотинных ножниц

Для ваших ножниц/гильотин, мы производим режущие ножи, согласно вашей спецификации

Материалы ножей ножниц подбираются исходя из условий эксплуатации и материалов, которые будут резаться

- длина одной секции до 4100 мм
- 4, 2 и 1 режущие кромки
- с резьбовым отверстием или двусторонней конической зенковкой
- используются легированные или высоколегированные материалы

Контактная информация

| | |
|-----------------|--|
| компания | |
| улица | |
| индекс/город | |
| телефон/факс | |
| e-mail | |
| Контактное лицо | |

Технические данные

| Вид материала / доля | |
|-----------------------|--------------|
| алюминий | приблизит. % |
| сталь | приблизит. % |
| нержавеющая сталь | приблизит. % |
| другой вид материала: | приблизит. % |

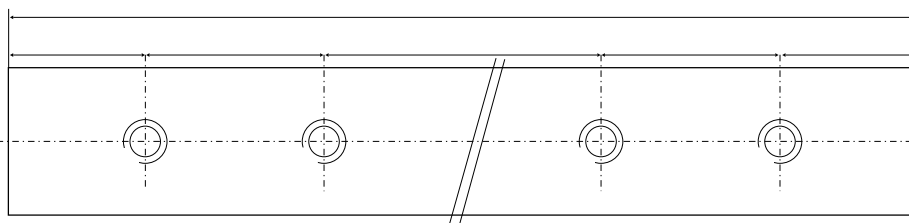
| Толщина материала / доля | |
|--------------------------------|-----------------|
| Минимальная толщина материала | мм приблизит. % |
| Допустимая толщина материала | мм приблизит. % |
| Максимальная толщина материала | мм приблизит. % |

| Работа в течении суток | | | | |
|------------------------|----|--|-----|--|
| по часам | да | | нет | |
| односменная работа | да | | нет | |
| многосменная работа | да | | нет | |

Стандартные допуски

Все режущие ножи изготавливаются со следующими допусками:

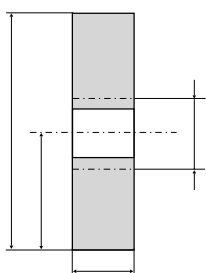
| твердость | высота | ширина | длина | параллельность |
|-----------|----------|----------|----------|----------------|
| ± 1 HRc | ± 0,5 мм | ± 0,2 мм | ± 2,0 мм | 0,03 мм |



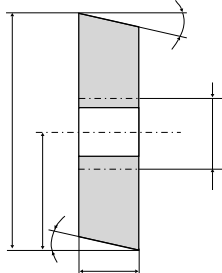
| количество | |
|-------------|------|
| верхний нож | штук |
| нижний нож | штук |

Примеры:

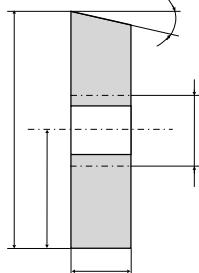
4 режущих кромки с резьбовым отверстием



2 режущих кромки с резьбовым отверстием



1 режущая кромка с резьбовым отверстием



двусторонняя коническая зенковка

